

tausendfach bewährt

# elastic blue®

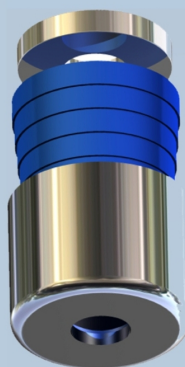
elastische Verbindung \*  
Dämpfungselement

Bei jeder Fahrt, bedingt durch Unebenheiten,  
Kurven, Schlaglöcher oder Bordsteinkanten etc.,  
arbeiten Fzg.-Rahmen und Aufbau heftigst gegeneinander.



einfache Handhabung; Reduziert Wartungsfehler; Belastung bis 57 KN  
ca. Durchmesser: Außen 42 mm; Innen 14,5 mm; Höhe ca. 38 mm

aktuelle Version:  
elastic blue®



Schriftzug  
am blauen Innenteil

unverb. Montageempfehlung:

Anziehen bis elastic blue® nicht mehr von Hand bewegt werden kann,  
(Höhe dann ca. 35 -37 mm, Scheibe schaut etwas aus Hülse heraus)

- blaues Innenteil mit Schriftzug elastic blue® zum Hülsenboden montieren -

Montageempfehlungen und Angaben sind unverbindlich und ohne Gewähr. - Änderungen und alle Rechte vorbehalten; Sept.022

**westrick**  
Karosserie- u. Fahrzeugbau GmbH

Holthausener Straße 10-12 - D-46342 Ramsdorf  
Tel.: 0049 (0) 2863 / 95 70-0 - Fax: -22  
ask@elastic-blue.com - www.elastic-blue.com

\*Aufbaurichtlinien der Fahrgestellhersteller beachten!

Patent Nr.: 50 2009 001 787.1